

UN ARBOL SANO PROTEGE EL MEDIO AMBIENTE



Semillero SICE
IED SAN GABRIEL
Barranquilla- Colombia



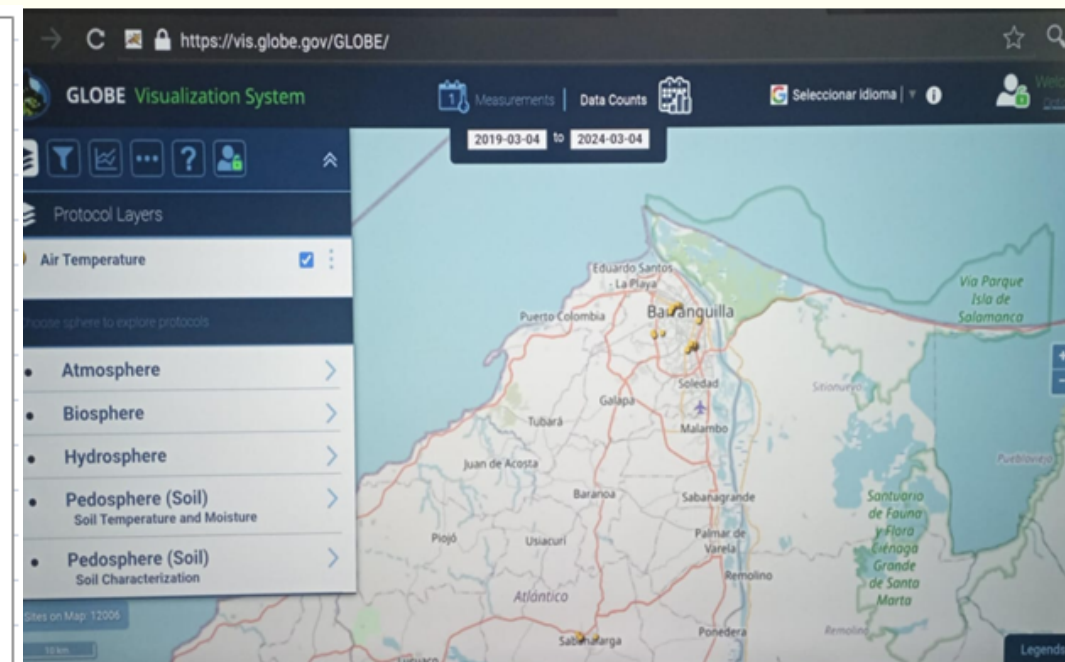
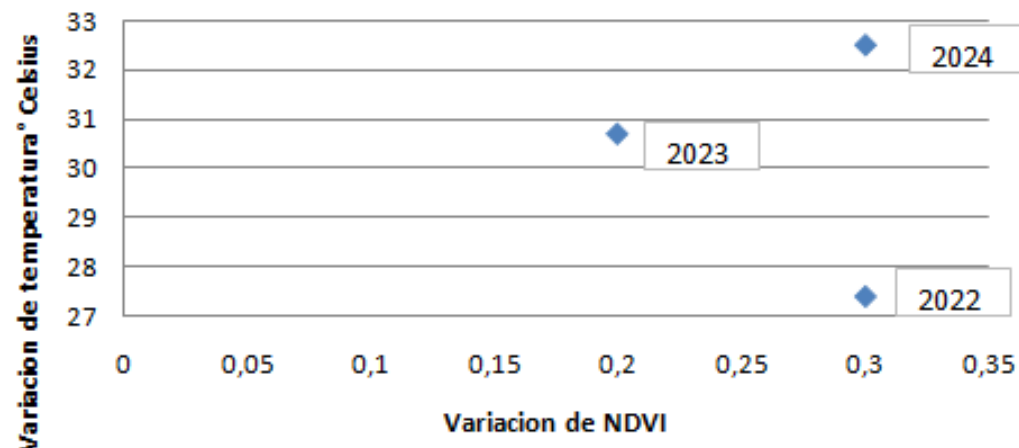
1. PREGUNTA DE INVESTIGACIÓN:

¿Cuál es la relación entre salud de los árboles, las plantas y las variaciones de temperatura en el parque Boyacá y el Gran malecón en los últimos 2 años ubicados en la ciudad de Barranquilla, Colombia?

EL ENFOQUE, TIPO DE ESTUDIO Y ACTIVIDADES

Según nuestro propósito, la investigación es de tipo exploratoria, descriptiva, correlacional, explicativa y propositiva, porque buscamos explorar y familiarizarnos con el entorno de los sistemas ecosistemas relacionados en los sitios de observación, además buscamos resolver problemáticas ambientales relacionada con el efecto isla urbana de calor en la ciudad de Barranquilla y correlacionar estos datos con la salud de las plantas y los árboles ubicadas en las zonas de estudio.

RELACION NDVI/TEMP. PROMEDIO AÑOS 2022-2023-2024.



RECOMENDACIONES Y PROPUESTA:

Luego del desarrollo del presente documento, los investigadores recomiendan y proponen:

1. Mejorar el sistema de riego que actualmente se está usando para todas las plantas y árboles de los diferentes parques de la ciudad.
2. Utilizar el agua de algunos parques donde brotan libremente y el precioso líquido no es empleado para ningún fin y solamente se escurre por los túneles que lo llevan a otras fuentes hídricas de la ciudad, Arroyos y finalmente el Río Magdalena.
3. Desarrollar un programa de huertas caseras verticales que con poco espacio le permite a la comunidad introducirse en la cultura agrícola y producir sus propia despensa para el hogar, haciendo los lugares de la casa más fresca.