

# European Collaboration Project



# GrowApp

Загрузіть GrowApp зі сторінки

Download the GrowApp at: [www.growapp.today](http://www.growapp.today)



## THE GLOBE PROGRAM



# How to start

## 3 чого розпочати

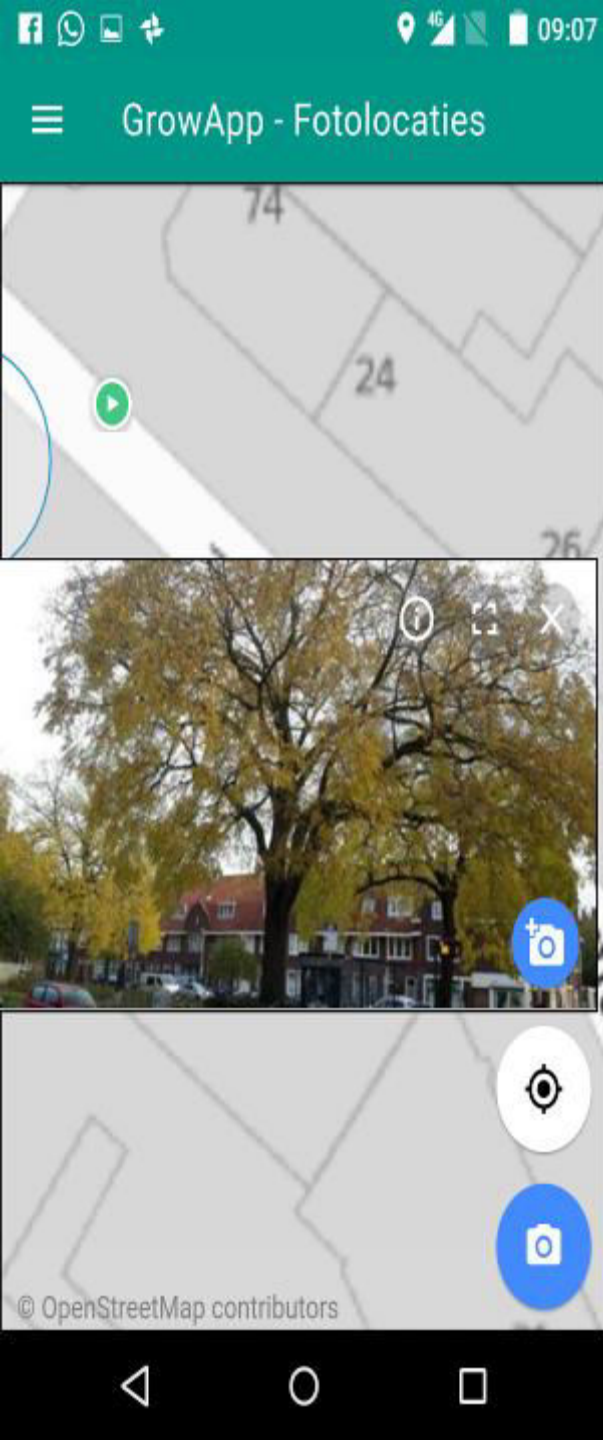
- Open the app
- Put on GPS
- Make sure you have internet connection
- Take a picture of a tree

**Відкрийте додаток**

**Увімкніть GPS**

**Переконайтесь, що ви під'єднані до Інтернет мережі**

**Зробіть фото дерева**



# Add a picture to a picture location

**Додайте зображення до розташування зображення**

There are two ways to add a picture to a picture location. You can:

1. Create a new picture location
2. Add a picture to an existing picture location

**Існує два шляхи додавання фото до розташування**

**Add picture to existing picture location**

**Додайте зображення до вже існуючого розташування**

**або**

**Create new picture location (first picture in an animation)**

**Створіть нове розташування зображення (1-ше фото в анімації)**

# 'Onion Skinning'

Adjust  
transparency



Налаштувати  
прозорість

Clo  
se



Закрити



# Picture

Go  
back



Повернутися

Adjust  
transparency to  
check picture  
overlay



Налаштувати прозорість  
для перевірки накладеного  
зображення

Додати опис та  
хеш-теги

Add description...

Add description and  
hashtags

Надіслати  
фото



Send  
picture



Теги дозволяють фільтрувати фотографії на сторінці:

# Add information and #tags

Tags make it possible to filter photos on [www.growapp.today](http://www.growapp.today)

These are the hashtags you definitely need:

- ✓ #ECP
- ✓ #GLOBE
- ✓ #yourschool

and of course the tree

Photo info ✓

Description / #tags (optional)

tree circumference

▼

European Collaboration Project

Ваша школа

Вид дерева

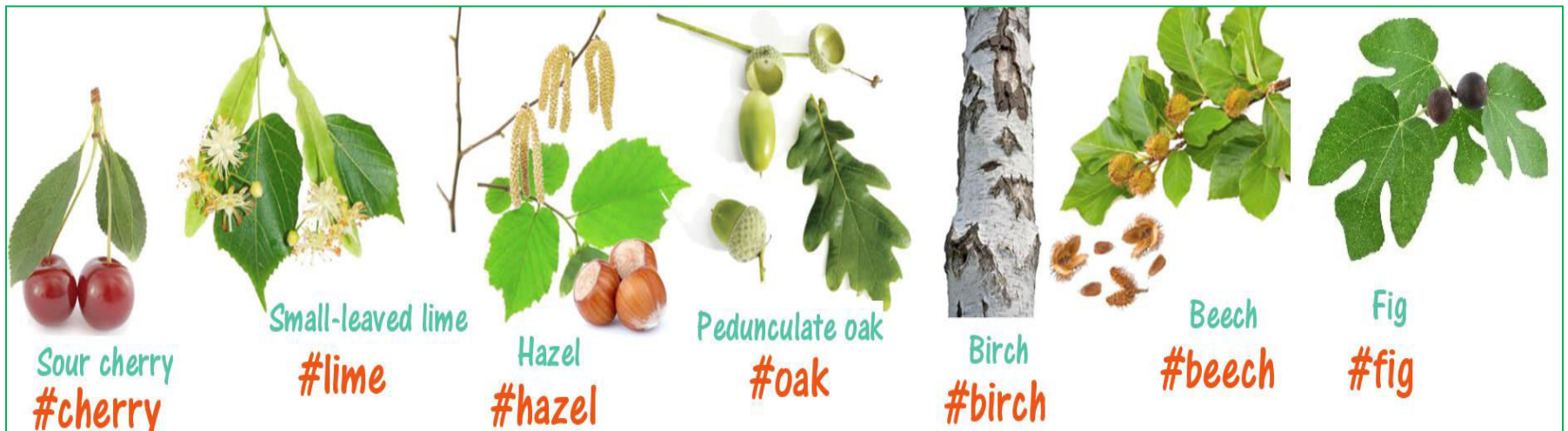
Add description...

Потрібно обов'язково використовувати

# European collaboration

Ми всі будемо працювати разом з GrowApp, порівнювати наші відеоролики і розповідати один одному наші висновки

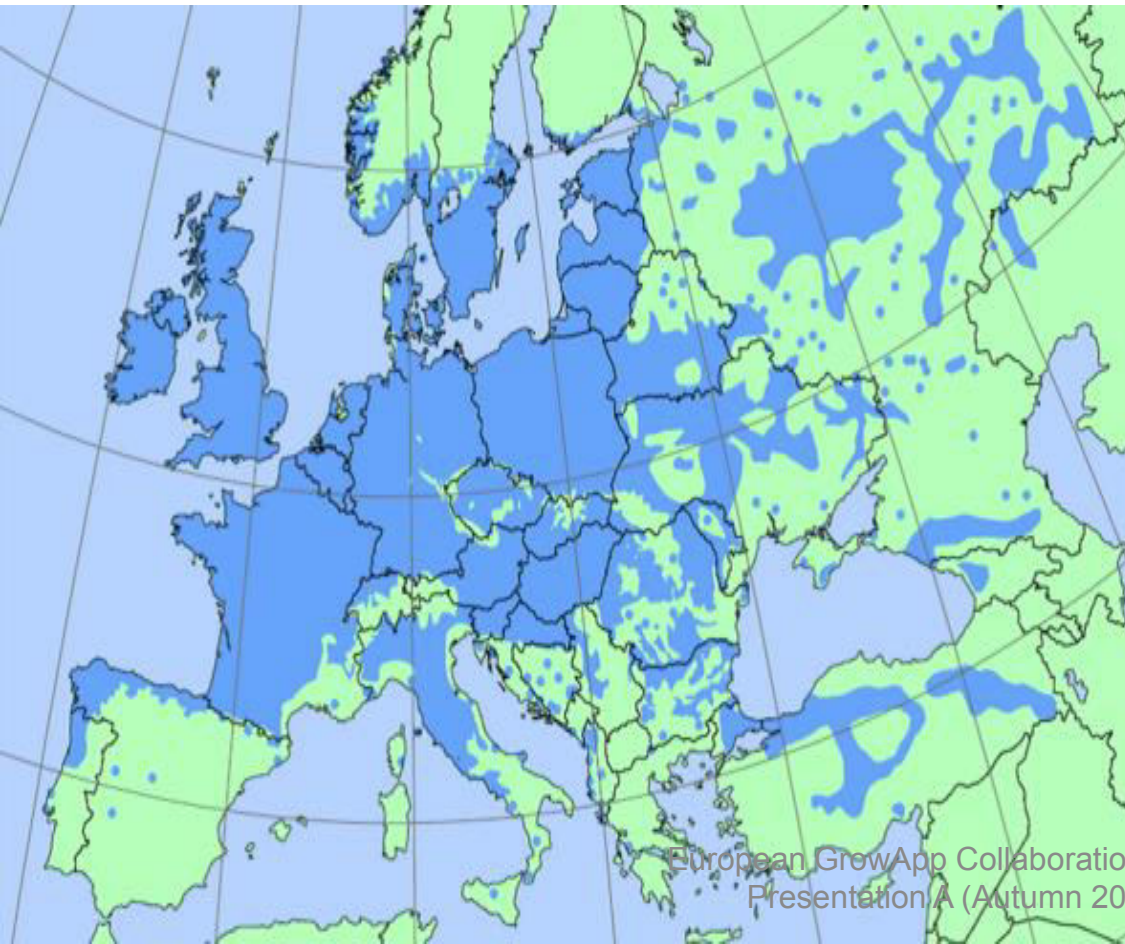
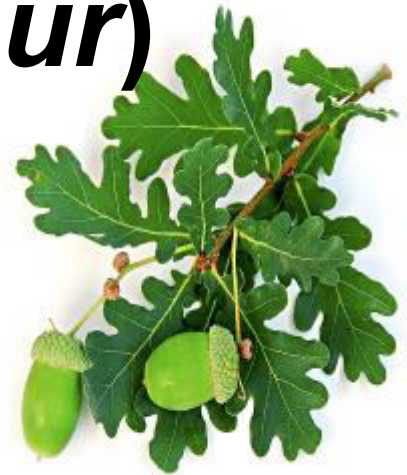
We will all work together with the GrowApp, compare our time-lapse videos and tell each other our findings



# Oak (*Quercus robur*)

#Oak

Дуб звичайний

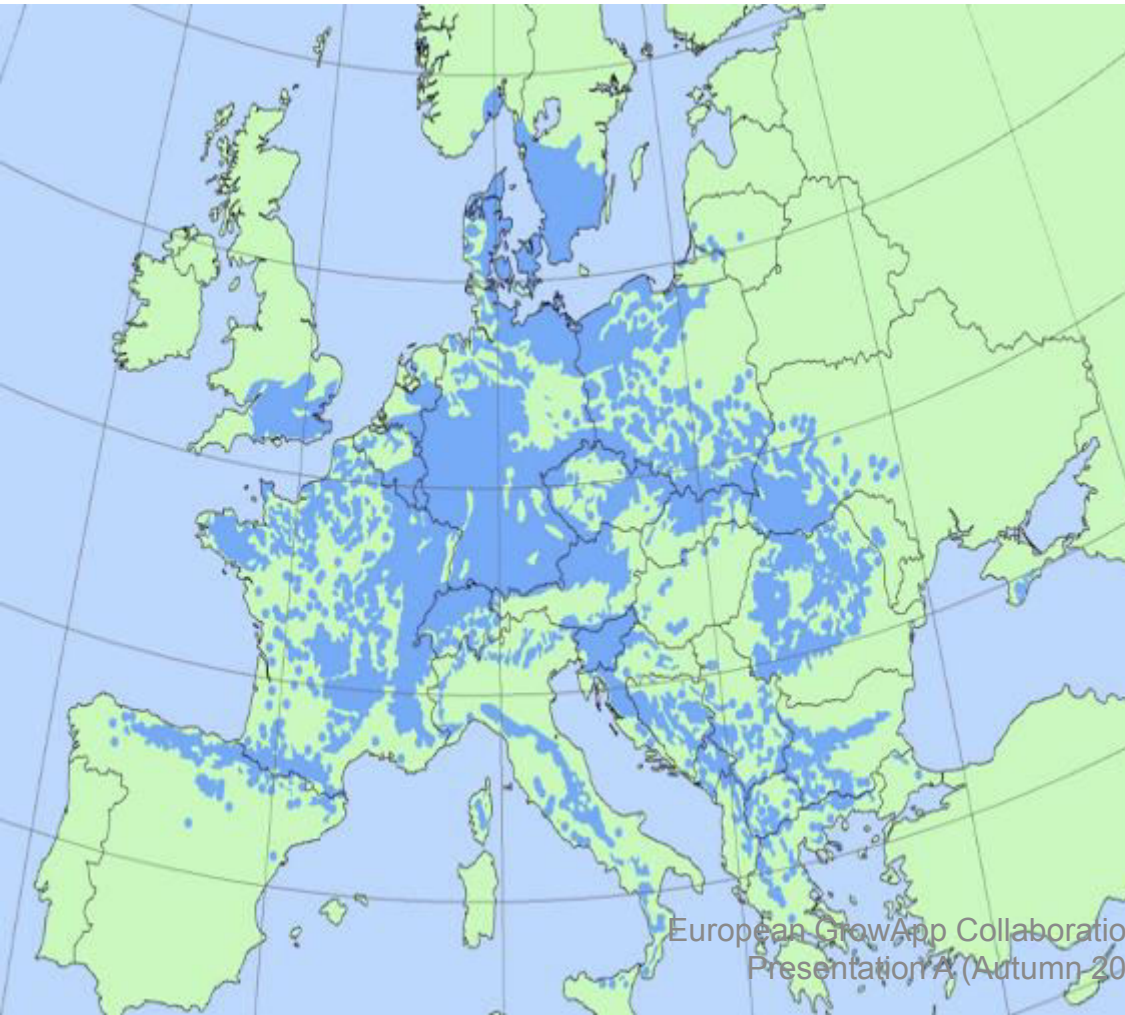




# Beech (*Fagus sylvatica*)

#Beech

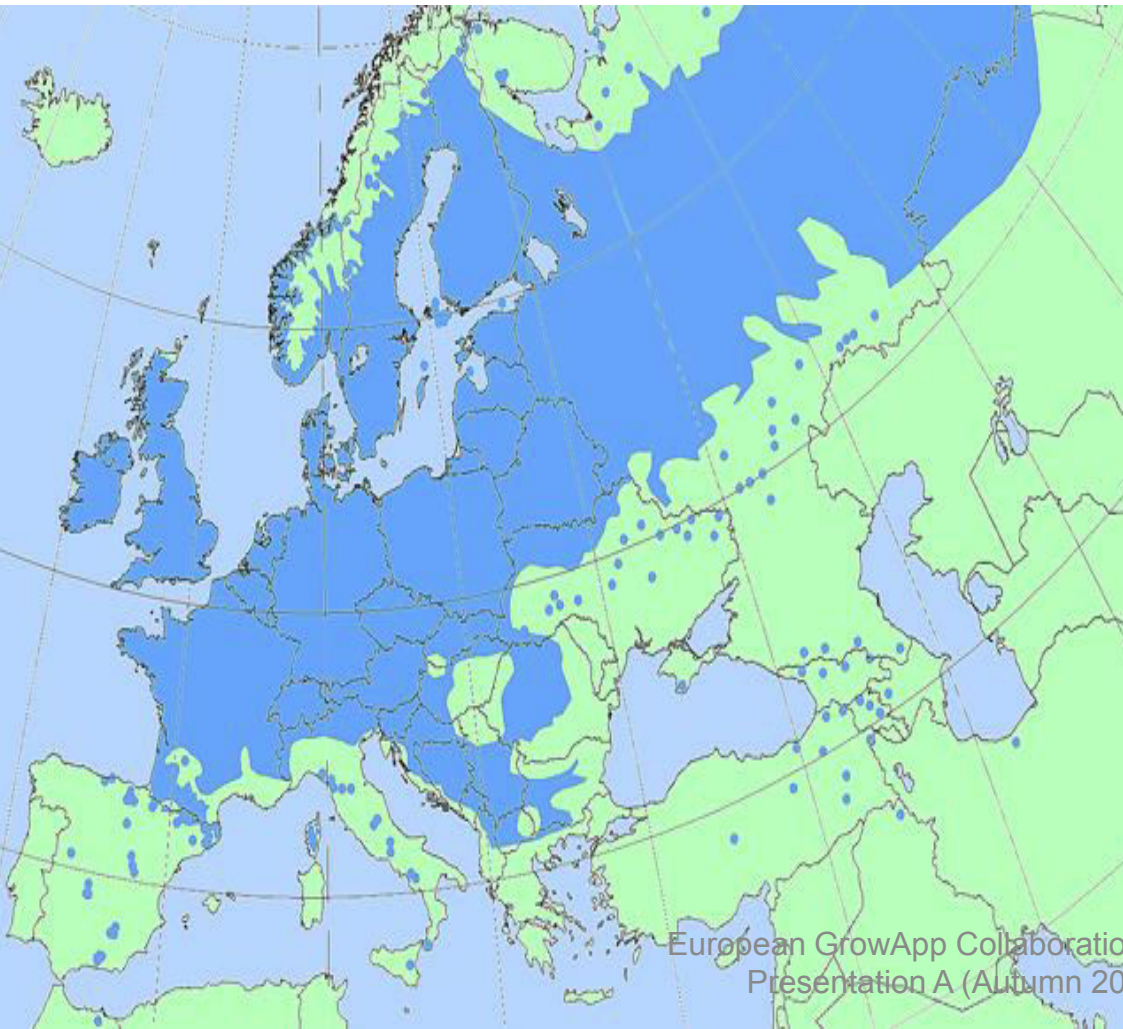
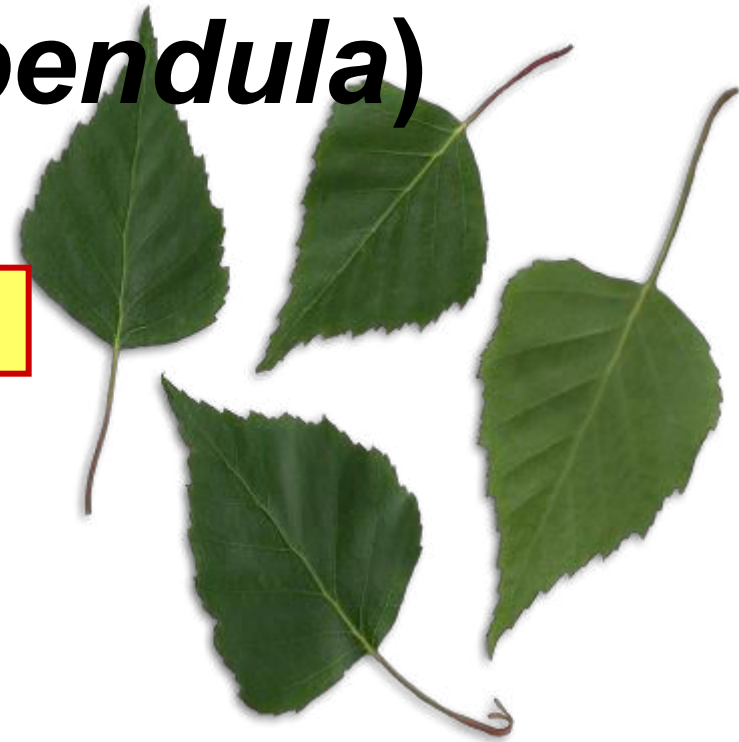
Бук лісовий



# Birch (*Betula pendula*)

#Birch

Береза повисла



# Hazel (*Corylus avellana*)

#Hazel

Ліщина звичайна



# Sour cherry (*Prunus cerasus*)

#Cherry

Вишня звичайна



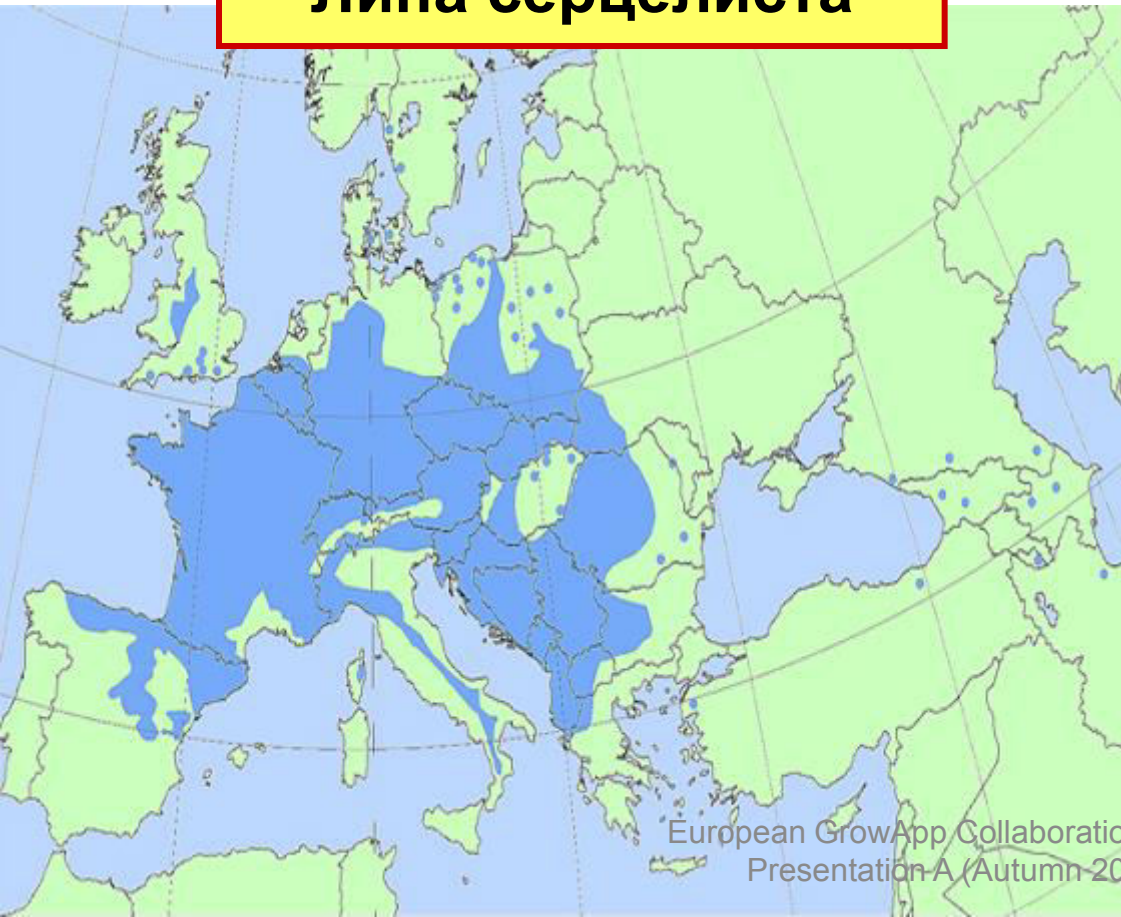
European GrowApp Collaborat  
Presentation A (Autumn 2



# Small-leaved lime (*Tilia cordata*)

#Lime

Липа серцелиста



# Fig (*Ficus carica* L.)

#fig

Інжир



# Green-up (spring)

- Flowering
- Bud burst

Розвиток бруньок  
та листя

Цвітіння  
Розбрунькування

The time-lapse on the right is made with the GrowApp. It shows several lime trees that grow leaves within 5 weeks.

Тайм-лєпс праворуч зроблений за допомогою додатка GrowApp. Він показує кілька лип, на яких виростає листя протягом 5 тижнів.



# GrowApp scientists that work together in Europe



**Arnold van Vliet**

*Wageningen University,  
Netherlands*

"I'm coordinating the nature news

website [NatureToday.com](http://NatureToday.com), where over fifteen nature organizations publish two nature reports per day"

*Germany*

"Measurements taken with the GrowApp help us to understand local and regional effects upon plant development."



**Karl Schneider**

*University of Cologne,  
Germany*

"Measurements taken with the GrowApp help us to understand local and regional effects upon plant development."



**Zorana Sedlar**

*Natural History Museum,  
Croatia*

"I am a Botanist specialised in plant and vegetation ecology, with a lot of field experience"



**Lenka Hájková**

*Hydrometeorological Institute,  
Czech Republic*

"I'm responsible for the phenological network of wild plants in the Czech Republic. I communicate with voluntary observers, do field measurements, and work together with experts on pollen"

**Ene Kook**

*Tartu University, Estonia*

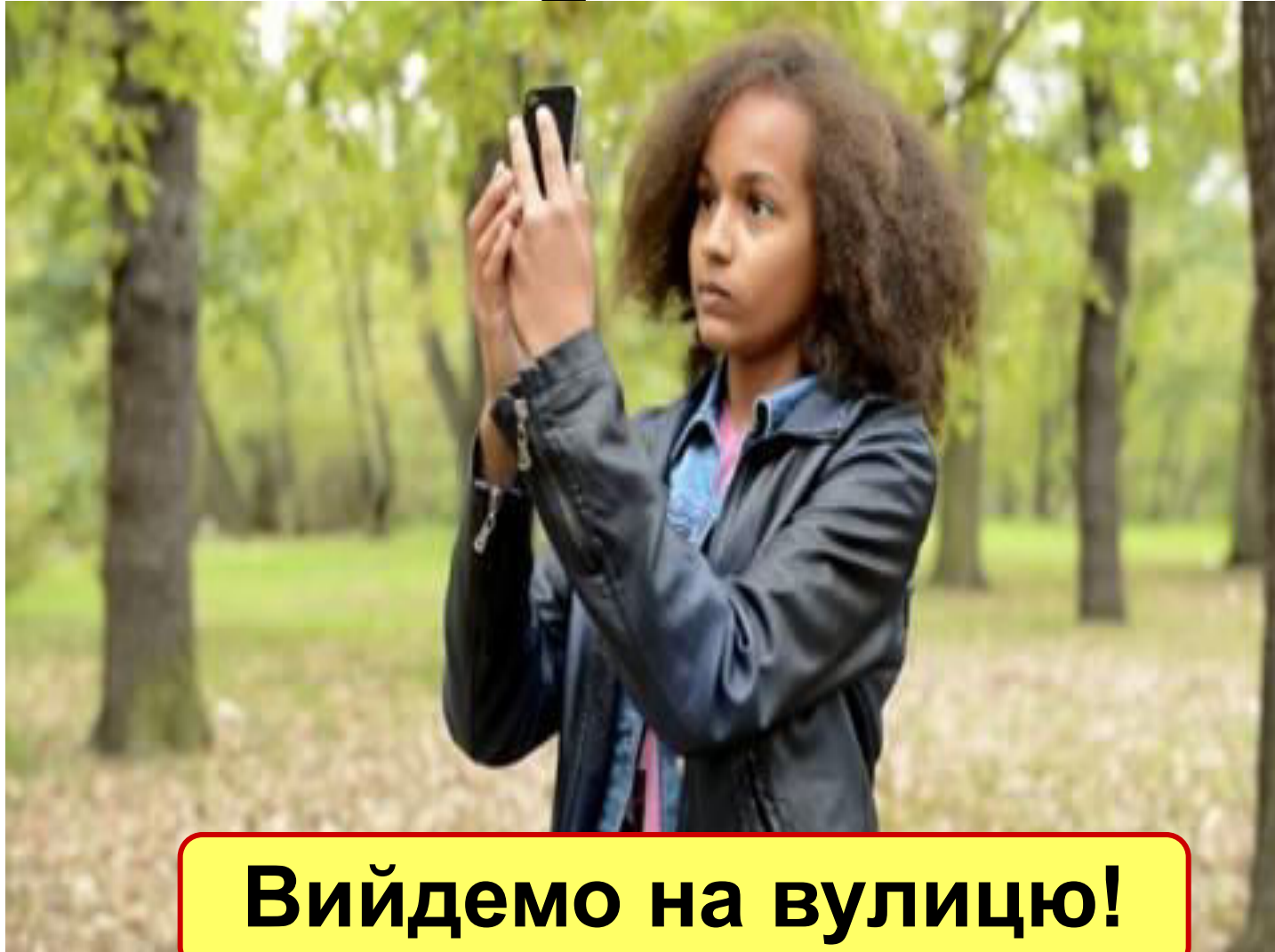
"I am a specialist of botany and a former high school teacher of biology. I am pleased to contribute to the important, considerable and amazing GLOBE community."



**Вчені GrowApp, які працюють разом у Європі**



**Let's go outside!**



**Вийдемо на вулицю!**

# Partners

# Партнери

- **EU (MYGEOSS)** | funding building app
- **Ministry of environment Netherlands** | funding learning materials & outreach
- **GLOBE Europe & Eurasia board** | organisation and outreach
- **Wageningen University** | science
- **Leiden University** | strategy app development
- **Geodan** | development app
- **GLOBE Program** | connection to database (API) and visualisation
- **GLOBE Netherlands foundation** | coordination
- **Forget the fish** | website development